

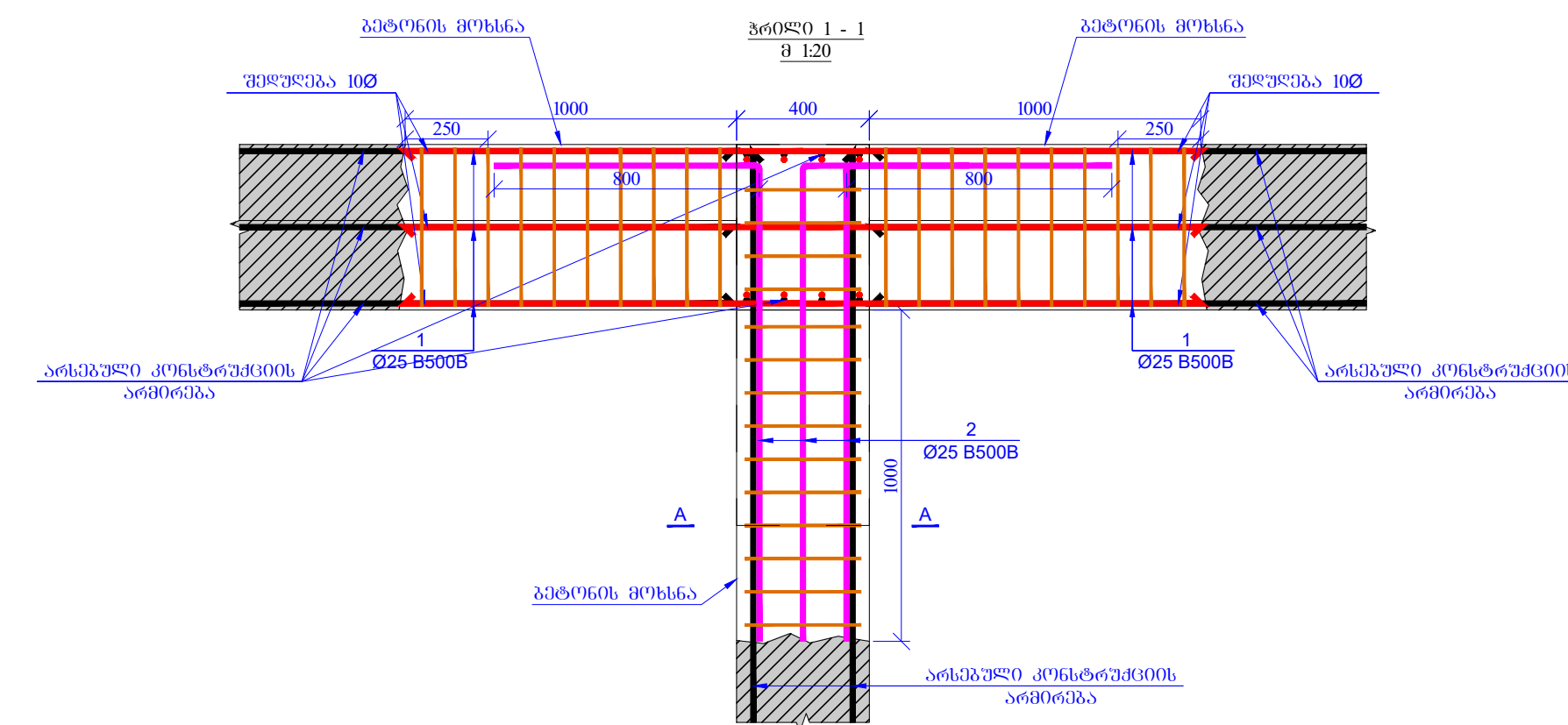
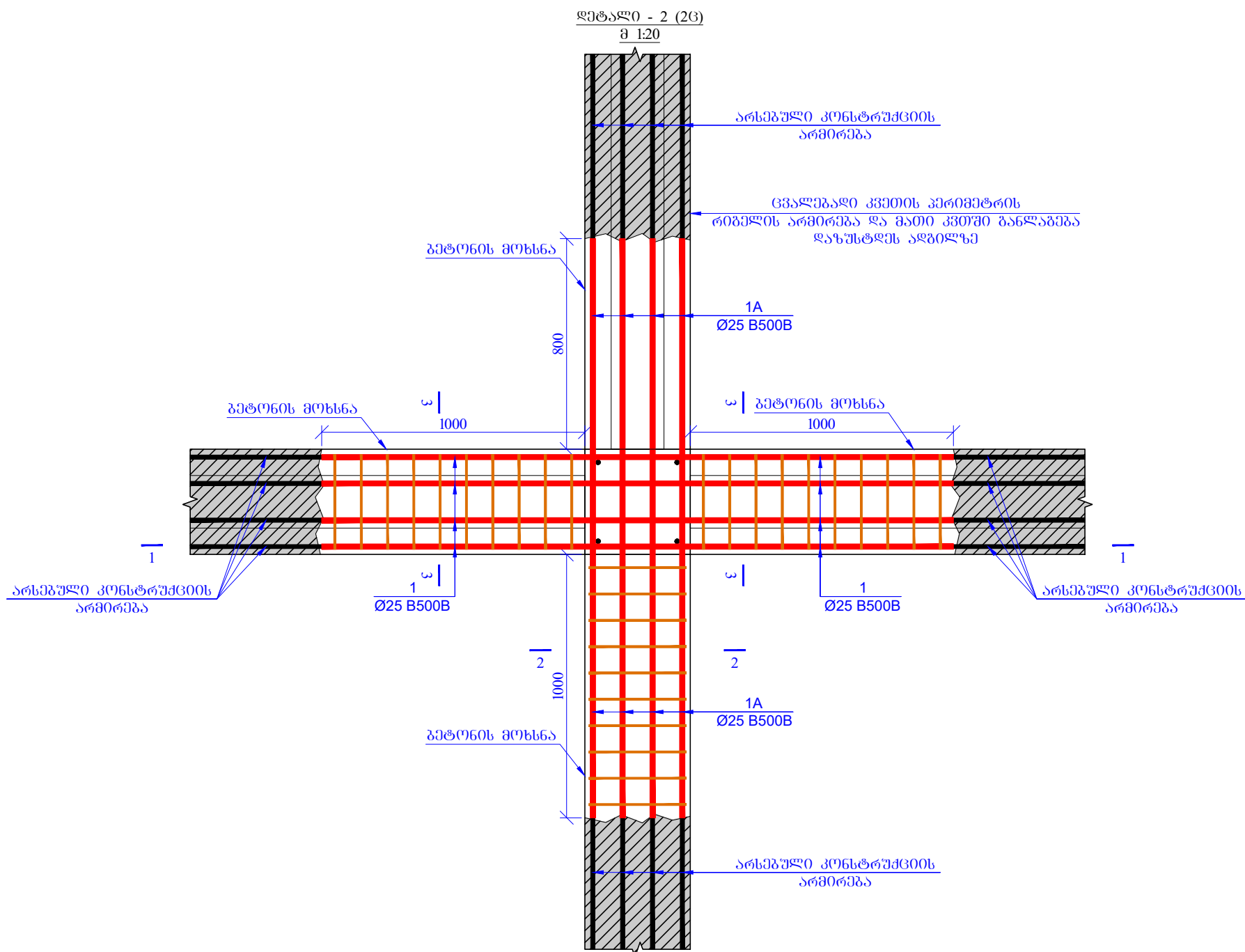


ქალაქი თბილისი, უნივერსიტეტის ქუჩა №6-ში (მიწის
ნაკვეთი ს/კ 01.14.06.008.027) განთავსებული
შენობა-ნაგებობის გამაგრება-გამჯობის

კონსტრუქციული პროექტი
ეტაპი №2

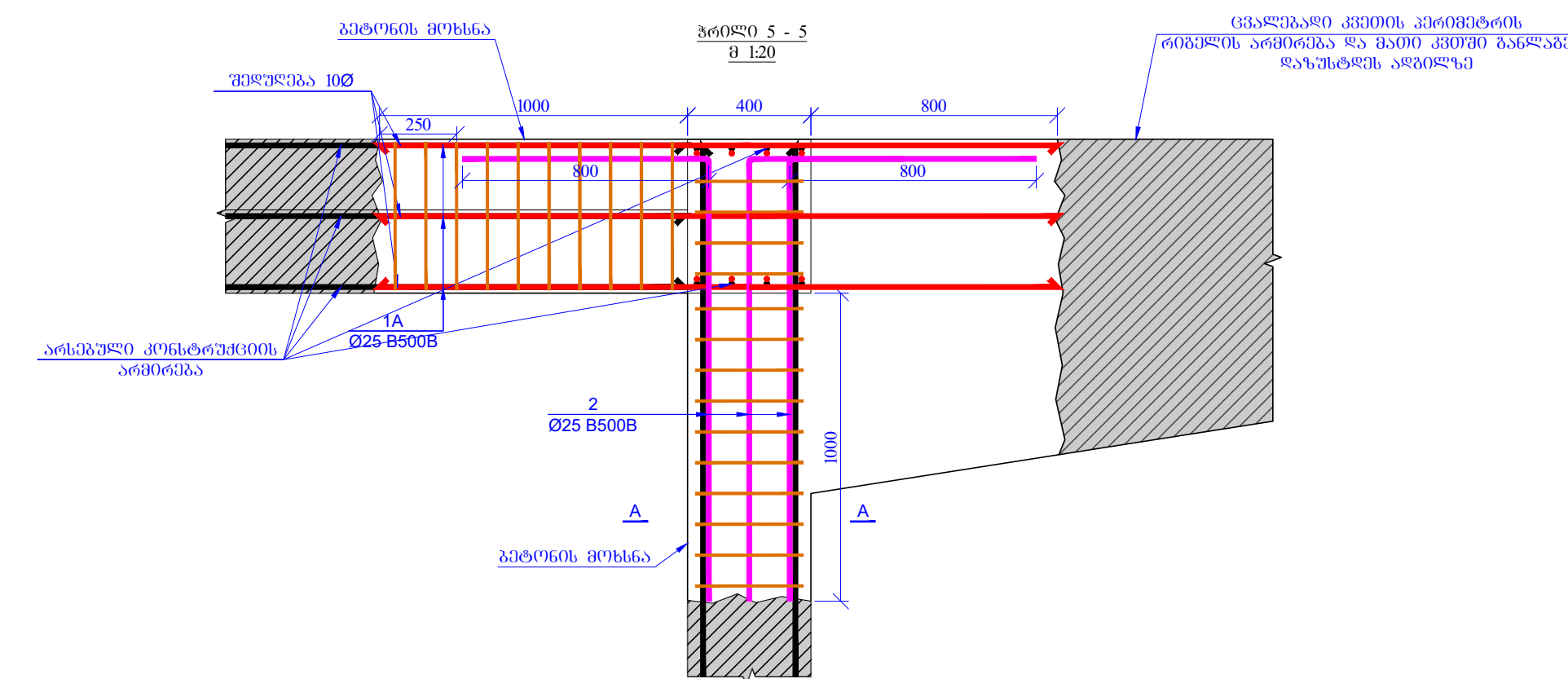
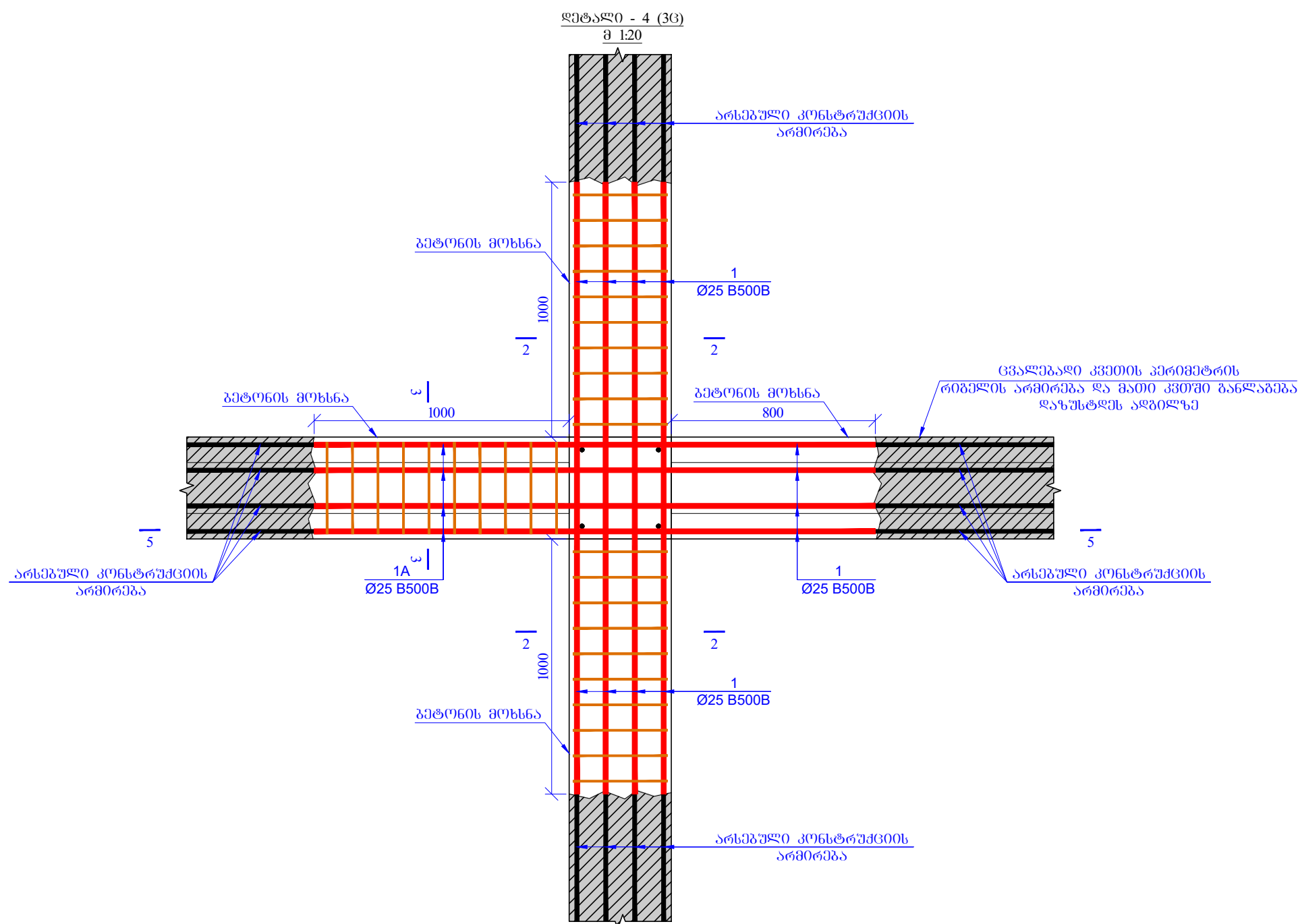
Architectural floor plan of a building with a grid system. The plan shows a rectangular building with internal walls and columns. A grid system is overlaid with horizontal lines numbered 1 to 7 and vertical lines lettered 3 to 8. Dimensions are provided for the grid intervals: horizontal (6000, 6000, 6000, 6000, 2000, 6000, 6000, 2550) and vertical (6000, 6000, 6000, 6000, 2000, 6000). The plan includes various rooms, including a large central hall and several smaller rooms. A staircase is located in the bottom right corner. A north arrow is present in the top right corner. The plan is labeled 'პლან' (Plan) in the top left corner.

[illegible]



პროც. ა დ ნ ი შ კ ნ ა	დ ა ს ა ხ ე ლ ე ბ ა	რადიუსი	წონა, კგ	სპეციფიკური წონადობა
	დეტალი - 1			1
	დეტალები		პროექტი (კგ)	სულ (კგ)
1	Ø 25 B500B ლ= 2400	18	9.26	166.65
2	Ø 25 B500B ლ= 2250	8	8.68	69.44
3	Ø 8 B500B ლ= 1630	40	0.64	25.75
4	Ø 8 B500B ლ= 1400	20	0.55	11.06
5	Ø 8 B500B ლ= 1460	20	0.58	11.53
6	Ø 8 B500B ლ= 1580	10	0.62	6.24
7	Ø 8 B500B ლ= 1200	10	0.47	4.74
			ჯამი:	295.41
	პეტიტო B25		0.95	9³
ISO 6935-2:2015/2018				

[illegible]



პოზ.	აღწერა	მნიშვნელობა	ერთეული	წინა, კმ	საშუალო
		დონატი - 4			3
		დონატი		პროცენტი (კმ)	საშუალო (კმ)
1	Ø 25 B500B	ℓ= 2400	8	9.26	222.19
1A	Ø 25 B500B	ℓ= 2200	10	8.49	254.60
2	Ø 25 B500B	ℓ= 2250	8	8.68	208.31
3	Ø 8 B500B	ℓ= 1630	40	0.64	77.26
4	Ø 8 B500B	ℓ= 1400	10	0.55	16.59
5	Ø 8 B500B	ℓ= 1460	10	0.58	17.30
6	Ø 8 B500B	ℓ= 1580	10	0.62	18.72
7	Ø 8 B500B	ℓ= 1200	10	0.47	14.22
				წამი:	276.40
				1.15	8³
		ბეტონი B25			3.45
ISO 6935-2:2015/2018					

[illegible]

